

## [Elbrus Gebirge Trekking und Klettertour Südroute](#)

Ab Preis: auf Anfrage,- €

Reisetyp: Individualreise mit fixen Reisetterminen

### Reisebeschreibung

### Elbrus Trekking und Kletterreise Südroute

Diese Reise ist für **versierte Kletterer und geübte Skifahrer** ein ganz besonderes Erlebnis! Abseits der üblichen Routen sind Sie mit erfahrenen Guides und Bergführern unterwegs. Individuelle Reisettermine mit einer Durchführung ab 2 Personen buchbar!



### Reiseverlauf:

1.Tag Ankunft am Flughafen Mineralnye Vody (MRV). Sammeltransfer um 13 Uhr nach Terskol. Dort treffen Sie Ihre Reiseleiter und die Gruppe. Übernachtung im Hotel.

2.Tag Heute haben Sie das Sicherheitstraining für die Berge: Lawinensicherheit, Grundlagen der Verwendung eines Ortungsgeräts, Lawinsonden, Schaufeln und die Suche nach verlorenen Skifahrern mit Hilfe von Sensoren stehen auf dem Programm. Anschließend unternehmen Sie Ihre erste Akklimatisierungstour zum Mestia-Pass (3750 m). Überprüfung und Auswahl der persönlichen Ausrüstung mit dem Guide. Übernachtung im



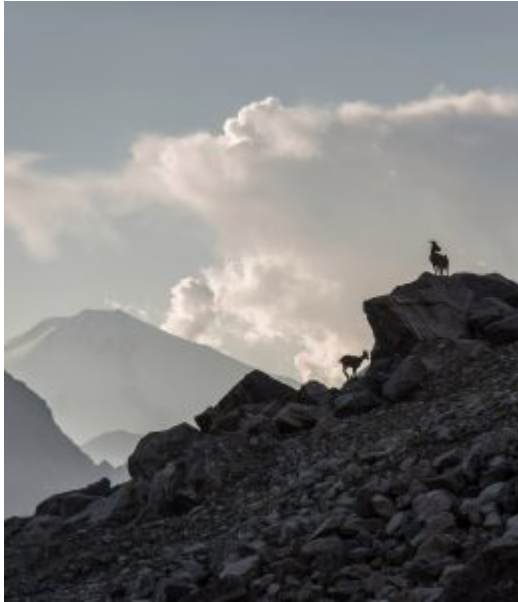
Hotel.

3. Tag Nach dem Frühstück erkunden Sie mit den Skiern eine neue Route zum Koiavganaush-Pass (3625 m). Übernachtung im Camp.

4. Tag Heute Morgen steigen Sie zum Gumachi Pass (3575 m) auf. Nach dem Mittagessen fahren Sie zum Berg Elbrus, der an der Spitze des Baksan-Tals liegt. Check in im Hotel.

5.Tag Frühstück im Hotel. Einige Ihrer persönlichen Gegenstände, die Sie nicht benötigen, auf dem Weg zum Basislager (3800 m) lassen Sie im Gepäckraum des Hotels zurück. Sie fahren mit der Seilbahn zum Basislager der Kletterer. Hier im Basislager liegt das ganze Jahr über Schnee. Ihr Bergführer begleitet Sie durch die praktischen Vorkehrungen, um den Elbrus sicher und erfolgreich zu besteigen. Ihr privater Koch sorgt dafür, dass Sie die Nahrung erhalten, die Ihr Körper benötigt.

6. Tag Frühes Frühstück. Akklimatisierungswanderung zu den Pastukhov-Felsen (4700 m), 4-5 Stunden. Sie werden heute auch einen Eis- und Schneekurs haben. Mittagessen. Letztes Briefing für den Aufstieg. Überprüfung und Auswahl Ihrer persönlichen Ausrüstung, Vorbereitung auf den Aufstieg, Treffen mit den zusätzlichen Guides. Abendessen. Übernachtung in der Schutzhütte.



7. Tag. Gipfeltag. Frühes Aufstehen um 02.00 Uhr. Sie verlassen die Schutzhütte um ca. 03.00 Uhr Aufstieg auf den Elbrus (5642 m). Um 15 - 16.00 Uhr - Rückweg. Lunchbox unterwegs, Thermoskanne mit heißen Getränken. Die Aufstiegsdauer beträgt ca. 12 Stunden (7 bis 9 Stunden reine Kletterzeit). Rückkehr in die Schutzhütte im Basiscamp und Abendessen

8. Tag Der Reservetag für den Aufstieg bei schlechtem Wetter am Vortag. Abstieg nach Azau, Mittagessen im Café, Transfer zum Hotel, Unterbringung im Hotel. Freizeit. Abendessen mit Vergabe der Urkunden.

9. Tag Frühstück im Hotel und Transfer zum Flughafen. Rückreise

### **Im Preis inklusive:**

- Visa Support Letter für das russische Visum
- örtlich Registrierungsgebühren
- Nationalparkgebühren
- Bergsteiger-Erlaubnis
- Transfer Mineralnye Vody - Terskol - Mineralnye Vody
- Unterkunft im 3-Sterne Hotel in Terskol. Doppel- und Dreibettzimmer
- Unterkunft in Mehrbettzimmern in neuer Berghütte auf 3880m Höhe
- Skipass für den Aufstieg auf 3880 m Höhe und für die Rückfahrt
- lokale Transfers
- Alle Mahlzeiten während der gesamten Tour (Frühstück, Mittagessen, Abendessen)
- 1 Reiseleiter durchgehend während der gesamten Reisen
- zusätzliche Bergführer für den Aufstieg ( 1 Guide pro 3 Teilnehmer)
- professioneller Koch in der Berghütte
- Zertifikate für die Teilnehmer
- Ein Versuch den Gipfel zu besteigen - alles über 5000 m Höhe zählt als Gipfel.

Nicht inklusive: Visum, private Transfers, alkoholische Getränke, Fahrten mit Snowcats oder Snowmobilen, zusätzliche Liftfahrten, mehr als 1 Versuch den Gipfel zu erreichen, persönliche Ausgaben und Trinkgelder, Gepäckträgergebühren

[Die Packliste für die Treckingtour finden Sie hier zum Download](#)

### **Wichtige Hinweise:**

Je nach Wetterlage kann das Tourprogramm in Absprache mit der Gruppe geändert werden. Unser Gruppentransfer geht um 13.00 Uhr vom Flughafen Mineralnye Vody (MRV) ab. Wenn Sie später ankommen, bestellen wir Ihnen ein Taxi (der ungefähre Preis für ein Taxi beträgt 70 EURO).

Es gibt eine Option, die 4800 Meter oder die 5100 Meter mit der Pistenraupe zu erreichen. Diese Option ist nicht im Reisepreis inbegriffen. Preis ca. € 140,- pro Person für den einfachen Weg.

### **Erforderliche Dokumente:**

Krankenversicherung und Unfallversicherung die Alpinklettern einschließt  
Reisepass. Russisches Touristenvisum. Eine ärztliche Untersuchung, die darauf hindeutet, dass Sie keine Kontraindikationen für diese Art von Aktivität in den Bergen in großen Höhen haben und dass Sie völlig gesund und in einem angemessenen psychischen Zustand sind. Wir müssen Ihr ärztliches Attest mindestens 3 Monate vor Ihrer Ankunft erhalten und es sollte aktuell sein. Wir akzeptieren das übliche ärztliche Attest von Ihrem Hausarzt oder Kardiologen.

### **Unterzeichnung der Freistellungen:**

**Alpines Klettern oder Bergsteigen ist immer mit einem gewissen Risiko verbunden und gefährlich. Die Aufgabe unserer Partner vor Ort ist es, dieses Risiko so weit wie möglich auf ein Minimum zu reduzieren, aber wir können es natürlich nicht ausschließen. Bei Buchung dieser Tour müssen Sie die Möglichkeit des Risikos verstehen und sich dessen bewusst sein.**

Warum diese Bergtour?

- International zertifizierte Bergführer
- atemberaubendes Bergpanorama über den Kaukasus während der gesamten Tour
- Kürzester Weg auf den Gipfel
- Bis auf 3880 Meter Höhe bequem mit dem Skilift

- Authentische Kaukasische Küche
- Alle Berghütten sind neu und mit Strom ausgestattet.
- Alle Höencamps sind ausgestattet mit Toiletten und gemütlichen Aufenthaltsräumen zum essen und entspannen.
- Gemischte Gruppen mit Teilnehmer aus der ganzen Welt!
- Viele Reiseternen mit garantierter Durchführung
- Alle Reisepakete sind All Inclusive!
- wir können auf Wunsch Ihr Bergabenteuer filmen

**Hinweis:**

Aktuelle Preise haben wir für Sie unter [diesem Link](#) zusammengestellt.

