

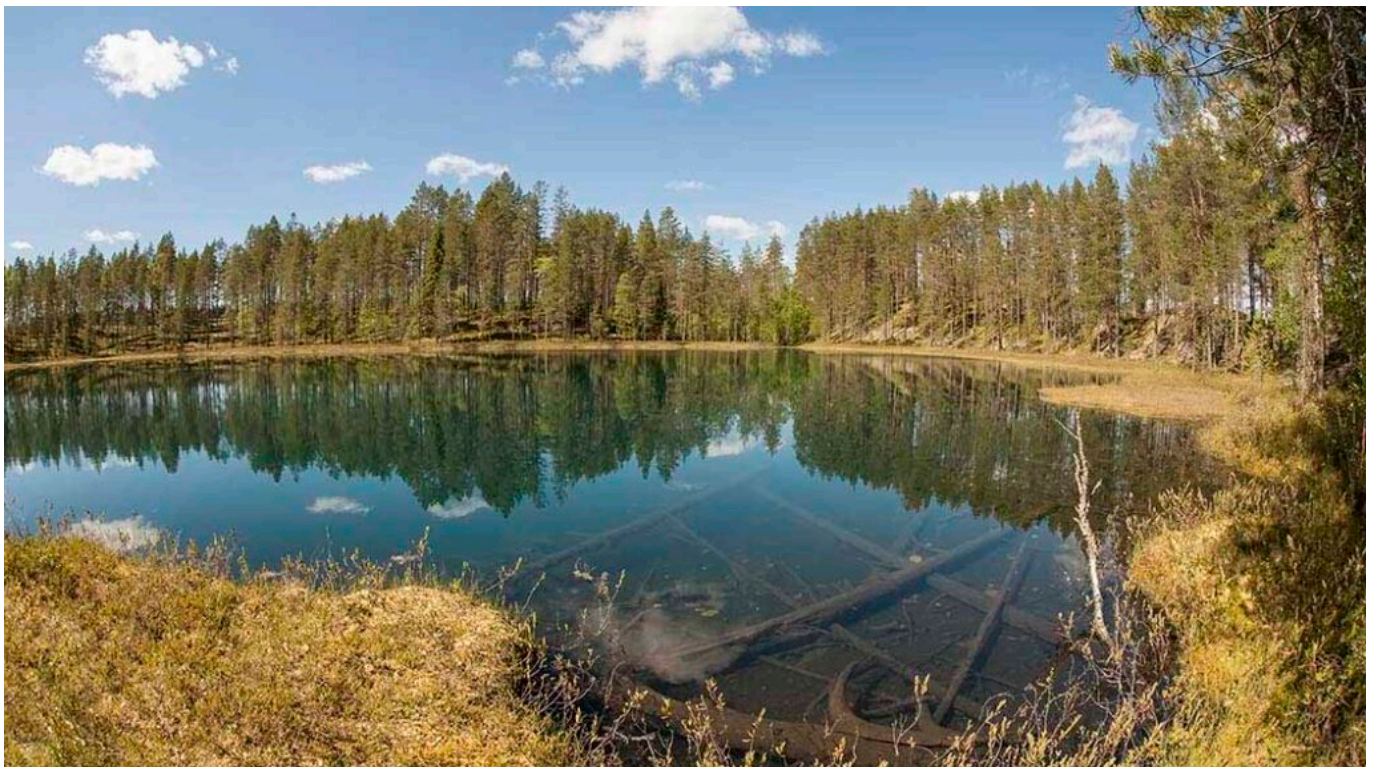
## [Seensucht - Weiße Nächte in Finnisch-Karelien](#)

Ab Preis: 1150,- €

Reisetyp: Individualreise mit fixen Reisetterminen

### Reisebeschreibung

## Seensucht - Weiße Nächte in Finnisch-Karelien



Während der Wochen um Mittsommer präsentiert sich Ihnen die finnische Landschaft in traumhaftem Licht und milden Temperaturen. Tausende Seen prägen das Bild Finnisch-Kareliens. In dieser einzigartigen Natur werden Sie eine erholsame Woche in Minnas Gasthaus Pihlajapuu verbringen. Ihre Gastgeberin spricht perfekt deutsch und wird auch Ihre Reiseleiterin bei den Aktivitäten und spannenden Exkursionen in die Umgebung sein. Am Abend werden Sie von ihr mit frischen Spezialitäten aus der karelischen Küche verwöhnt.

## Reisehöhepunkte:

- Unterkunft im urigen Gasthaus Pihlajapuu mit Sauna
- Vollpension aus Bioprodukten
- Vielerlei Bewegung ohne Vorkenntnisse und nach eigener Kondition: wandern, Radfahren und Paddeltouren
- Tierbeobachtung über Nacht in Beobachtungshütten der Wildnis Station
- Karelische Küche mit frischem Fisch, Gemüse, Beeren und Pilzen aus dem Wald

## Reiseprogramm:

**1. Tag** Sammel-Transfer entweder vom Bahnhof Nurmes (Abendzug aus Helsinki ) oder Flughafen Kuopio, um 18.00 Uhr zum Gasthaus Pihlajapuu, etwa 1,5 Stunden vom Flughafen nach Nurmes, erstes Kennenlernen, gemeinsames Abendessen. (Individueller Transfer gegen Aufpreis buchbar)



**2. Tag** Nach dem gemütlichen Frühstück Paddelübungen auf dem Viemenjärvi-See. Paddelstrecke 6 km. Nachmittags lernen wir etwas Finnisch, damit wir auf Finnisch grüßen können.

**3. Tag** Radtour um den Viemenjärvi-See und zum Aussichtspunkt Nälkömäki (etwa 16 km). Von hier aus bietet sich uns ein wunderschönes Panorama aus Seen, Inseln und Wald. Hier haben wir auch schon Bären- und Elchspuren gefunden.



Unterwegs können wir am Badestrand baden.

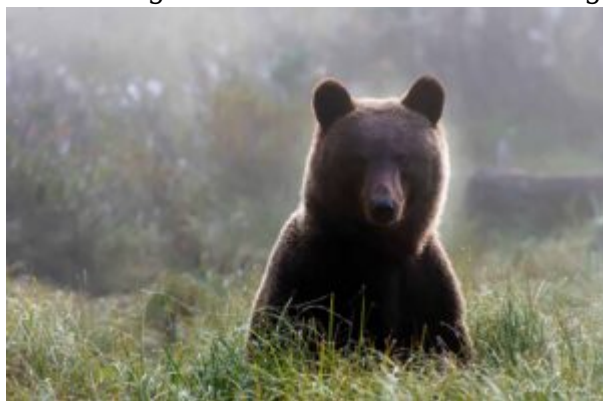
**4. Tag** Wandern im Naturschutzgebiet Raesärkät, etwa 10 km. (Transfer mit dem Auto hin und zurück, insgesamt 40 km, etwa ½ Stunde). Viele kleine weiße und braune Seen in Raesärkät laden zum Baden ein. Am Abend gehen wir noch einmal in die Sauna.



Anschließend wird am Lagerfeuer frischer Lachs gegart.

**5. Tag** Besuch bei dem Gasthaus Laitala. Paddeln auf dem langsam fließenden Fluss. Paddelstrecke 6-15 km, je nach Wetter und Kondition der Teilnehmer. Sauna und Abendessen in Laitala.

**6. Tag** Der Vormittag steht Ihnen zur freien Verfügung. Nach dem Mittagessen Transfer in



die wilden Wälder bei Lieksa, wo Sie ein großes Abenteuer, quasi das Finale Ihrer Woche in Karelien, erwartet: Eine Wildtierbeobachtung über Nacht. Sie erhalten im Wildnis-Haus eine kurze Einweisung und beziehen im Anschluss die unweit gelegenen Beobachtungshütten. Diese sind für maximal 20 Personen geeignet. Ausgestattet mit bequemen Sitzgelegenheiten, fest verbauten Stativen (eigene Kamera mitbringen) sowie Stockbetten, Heizgelegenheit und Trockentoilette. Selbstverständlich bekommen Sie auch Verpflegung für die Nacht. Bis zum kommenden Morgen lauschen Sie den Geräuschen der Wildnis und bekommen mit etwas Glück Bären, Vielfraß, Wolf und Luchs zu Gesicht.

**7. Tag** Gegen 8 Uhr morgens verlassen Sie die Beobachtungshütten. Rückkehr zum Wildnis-Haus und Frühstück. Danach Transfer zurück ins Gasthaus Pihlajapuu. Ganz nach Belieben können Sie den restlichen Tag gestalten, je nachdem wie die Gruppe es gern hätte, entweder eine Wanderung oder eine Radtour unternehmen. Am Abend Wellnesssauna und Abschiedsessen.

**8. Tag** Auf Wiedersehen und hei, hei. Transfer zum Flughafen etwa 11 Uhr.

### Ihre Unterkunft Gasthaus Pihlajapuu:



Minnas Gasthaus war die frühere Dorfschule. Im Jahr 2000 wurde es von ihr zu einem gemütlichen Gasthaus umgebaut. Heute befinden sich im Obergeschoss drei Einzel- und vier Doppelzimmer, zwei Bäder mit Dusche und WC sowie eine gemütliche Sitzecke mit großem Balkon. Im Erdgeschoss befindet sich ein großes gemütliches Wohnzimmer mit Essbereich, die Küche, drei Gästezimmer, sowie weitere Duschen, WCs und natürlich die Sauna, welche

2012 komplett modernisiert wurde. Alle Gästezimmer sind zusätzlich mit Schreibtisch und Schrank ausgestattet. Im gesamten Haus gibt es WLAN. Im Gasthaus wird ausgeschlafen! Das Frühstück gibt es ab ca. 9 Uhr, die Programme fangen gegen 10.30 Uhr an. Zum Hof gehört noch ein Holz- und Fahrradschuppen, ein Lagerfeuerplatz, eine kleine Sporthalle, eine große Sportwiese, etwas Wald hinter dem Haus und ein kleiner Garten. Im Sommer kann im nahegelegenen See (ca. 10 Minuten Fußweg) gebadet werden. Im Winter fangen direkt vor der Haustür die Loipen an.

### Im Preis inklusive:

- 7 Übernachtungen in Doppelzimmer mit gemeinschaftlichen sanitären Einrichtungen, davon 5 im Gasthaus Pihlajapuu, 1 im Gasthaus Laitalaan Lomat, 1 in der Beobachtungshütte der Wildnis-Station
- Vollpension während der gesamten Reise
- deutschsprachige Reiseleitung
- Sammeltransfer von/zum Flughafen oder Bahnhof
- tägliche Saunagänge
- Kanus
- Fahrräder

Die Fahrräder: finnische Helkama Hybrid Bikes, mit 24 Gängen, Handbremsen und etwas breiteren Reifen als normale Citybikes. Es gibt 8 Damenfahrräder und 4 Herrenfahrräder

Es ist keine besondere Kondition für die Radtouren, Wanderungen oder Kajaktouren erforderlich, eine normale körperliche Fitness ist ausreichend. Bitte lassen Sie sich bei Ihrem Hausarzt über eine Schutzimpfung gegen die durch Zecken übertragene und in Südfinnland vorkommende FSME beraten.

Nicht im Preis inklusive sind Flug- oder Bahnreise, alkoholische Getränke, persönliche Ausgaben und Trinkgelder, Reiseversicherungen, individueller Transfer vom Flughafen

Mindestteilnehmerzahl: 5 Personen. Letzte Rücktrittsmöglichkeit des Reiseveranstalters bei Nichterreichen der Mindestteilnehmerzahl 28 Tage vor Reiseantritt.

**Hinweis:**

Aktuelle Preise haben wir für Sie unter [diesem Link](#) zusammengestellt.

