

## [Naturerlebniswoche im Hossa Nationalpark](#)

Ab Preis: 1190,- €

Reisetyp: Individualreise

### **Reisebeschreibung**

## **Naturerlebniswoche im Hossa Nationalpark**

### **Eine Woche in der Wildnislodge**





Das Wildniscamp liegt wunderschön direkt am See und am Hossa Nationalpark. Hier haben Sie absolute Ruhe und können die Stille genießen. Im Sommer wachsen überall Heidelbeeren und im Spätsommer können Sie Pilze sammeln. Timo ist ein Naturguide und hat das Camp von seinen Eltern übernommen und liebevoll renoviert. Am See liegt der Steg, der aber auch gleichzeitig als Fähre dient, um direkt über den See (500m) zum Hossa Nationalpark zu gelangen. Die Landschaft ist grandios, riesige glasklare blaue Seen, Fichten soweit das Auge reicht und eine sehr saubere und gut riechende Luft. Um diese wunderschöne wilde Landschaft zu erkunden, ist eine Mountainbike Tour optimal. Im Nationalpark gibt es Barbecue Grill und Feuerplätze, wo kostenlos Holz zur Verfügung stehen. Für Wanderer gibt es sogenannte Openhuts, in denen man kostenlos

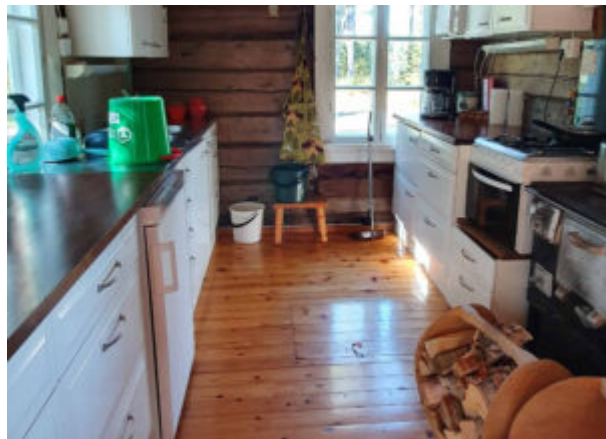


übernachten kann. Es sind sehr einfache Holzhütten, mit einem kleinen Ofen (Feuerholz auch hier kostenlos) Tisch und Stühle und einer Pritsche zum Schlafen. Toilettenhäuschen und Grillplatz vor der Tür. Schöne Wander Routen sind vorhanden.

*Persönliche Meinung von Christina Grupe, Reiseexpertin für Finnland:* Die Zimmer sind alle verschieden und sehr individuell und liebevoll gestaltet mit einem traumhaften Blick auf den See. Es erinnert an eine rustikale Lodge in Kanada. Die Sauna ist direkt am See. Der Steg am See ist von Timo besonders umgebaut worden, sodass man wie mit einem Floß ablegen kann und auf die andere Seite direkt im Hossa NP abgesetzt werden kann. Auf dem Floß können auch Fahrräder transportiert werden. Man kann dieses Floß auch zum Angeln nutzen. Ich finde, dass diese Unterkunft etwas Besonderes ist. Sehr gut geeignet für

sportliche und abenteuerliche Personen oder Familien, die eine rustikale sehr persönliche Unterkunft mögen. Die Toiletten befinden sich draußen im Toilettenhäuschen. Die Blockhütte ist für eine große Familie geeignet und sehr gemütlich, mit eigener Sauna. Auch hier ist die Toilette draußen. Timo ist ein toller Gastgeber und Guide!

### **Folgende Unterkünfte stehen zur Verfügung:**



**Blockhaus Körmelö:** Doppelzimmer, Kamin Blick zum See, Außentoilette, Sauna am See  
**Getreidespeicher:** 2 Doppelzimmer, Kamin, Blick zum See, Außentoilette, Sauna am See  
**Ferienhaus Joukojärvi:** für 2-8 Personen, Küche, Sauna, Außentoilette, Ruderboot  
(Endreinigung 60,- vor Ort zu zahlen)

### **Im Preis inklusive:**

### **Winterprogramm:**

- 7 Nächte im Doppelzimmer mit Halbpension
- Fatbike Tour im Schnee 4-6 Stunden
- Husky Tour, ca. 6 Stunden
- Schneeschuhwanderung ca. 4-6 Stunden
- Eisfischen ca. 3 Stunden

### **Sommerprogramm:**

- 7 Nächte im Doppelzimmer mit Halbpension
- Mountainbike Tour ca. 4-6 Stunden
- Stand-Up Paddeln ca. 2 Stunden
- Sonnenuntergangstour mit dem Kanu
- Geführte Wanderung Julma-Ölkky mit Pilzsuche (Saisonabhängig) ca. 3 Stunden

**Anreise:**

Der Nationalpark Hossa liegt zwischen Kuusamontie (Autobahn 5, E63) und der Straße Suomussalmi - Murtovaara (Nr. 843) im nördlichen Teil der Gemeinde Suomussalmi, teilweise auf der Seite der Gemeinden Kuusamo und Taivalkoski. Der nächstgelegene Flughafen ist in Kuusamo und der Bahnhof ist in Kajaani.

## Preise:

### Reisepreis pro Person

<b>Beschreibung:</b>	<b>Preis p.P. (€):</b>
Sommerprogramm	1190,- €
Winterprogramm	1395,- €

**Hinweis:**

Aktuelle Preise haben wir für Sie unter [diesem Link](#) zusammengestellt.

