

Sprachreisen Russisch

Ab Preis: auf Anfrage,- €

Reisetyp: Individualreise

Reisebeschreibung

Russischkurse in St. Petersburg, Moskau und Riga

Unsere Partner-Sprachschulen Liden & Denz in [St.](#)

[Petersburg](#), [Moskau](#) und [Riga](#) veranstalten Russischkurse für Studierende, Geschäftsleute und allen anderen Liebhabern der russischen Sprache seit 1992. Die **international akkreditierten** Sprachschulen bieten für jedes Bedürfnis den passenden Kurs, und das jede Woche im Jahr! Lernen Sie zusammen mit Kursteilnehmern aus über 60 Ländern, die sich jährlich für einen Russischkurs bei Liden & Denz entscheiden.



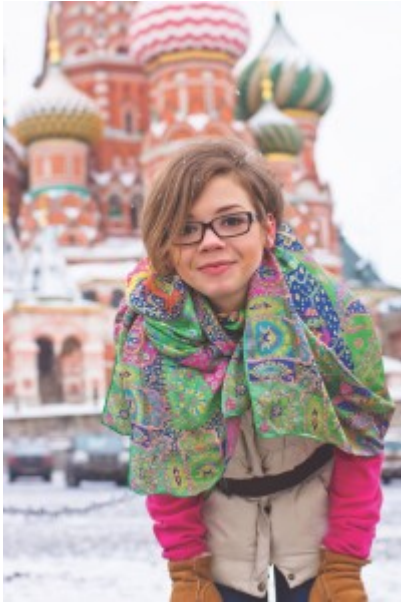
Sprachzentrum St. Petersburg

Das Sprachzentrum befindet sich in der historischen Innenstadt, zwischen dem Russischen Museum, dem Michaelsschloss (errichtet von Paul I., dem Sohn von Katharina der Großen), dem Zirkus und zwei schönen Parks. Dieses Viertel bietet einige der schönsten Beispiele der Petersburger Architektur und liegt nicht weit von der Newa und der Fontanka. Die nächste Metro-Station (Newski Prospekt/Gostiny Dwor) ist lediglich 5 Gehminuten entfernt. Ein großes Angebot an Cafés, Bars, Restaurants und Geschäften gibt es gleich um die Ecke.

[Video über die Sprachschule in St. Petersburg](#)



Das Petersburger Sprachzentrum befindet sich im zweiten Obergeschoss eines historischen Gebäude zwischen dem Russischen Museum, dem Michaelsschloss, dem Zirkus und zwei schönen Parks. Die Schule verfügt über 13 großzügige Unterrichtsräume, die alle für Gruppen- oder Minigruppen-Unterricht geeignet sind. Alle Unterrichtsräume sind mit modernen, an der Wand montierten TV/DVD-Geräten ausgestattet. Die Schüler können zudem freien WLAN-Internetzugang, die Bibliothek und einen Pausenraum nutzen.



Sprachzentrum Moskau

Die Schule in der russischen Hauptstadt befindet sich im Stadtzentrum der Millionenmetropole. Die nächste Metro-Station (Belorusskaja) ist zu Fuß in weniger als 5 Minuten erreichbar. Lokale mit günstigen Mittagessen befinden sich ganz in der Nähe der Schule. Unweit vom Sprachzentrum befindet sich auch der Weißrussischen Bahnhof, wo die Züge aus Berlin und Warschau ankommen. Die zehn Unterrichtsräume befinden sich im Erdgeschoss eines Gebäudes, das dem russischen Außenministerium gehört. Die meisten Büros hier werden von ausländischen Diplomaten und akkreditierten Korrespondenten der Weltpresse genutzt. Die Räume sind mit modernster Technologie ausgestattet (iPads, kostenloses WLAN für Schüler, LCD-Monitore und DVD-Player in den meisten Räumen).

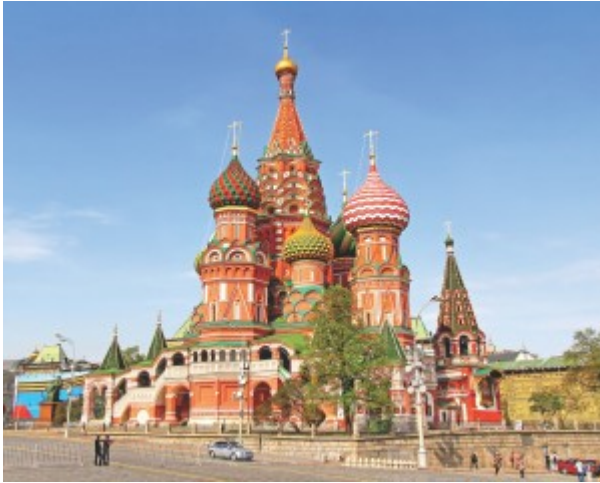


Sprachzentrum Riga

Das neueste Sprachzentrum Liden & Denz befindet sich in wundervoller Lage an einem der Boulevards des Stadtzentrums, ganz in der Nähe des Bahnhofs und der Nationaloper. Um in die historische Innenstadt - von der UNESCO als Welterbe anerkannt - zu gelangen, muss man nur einen schmalen Kanal auf der anderen Seite des Boulevards überqueren. Die ganze Innenstadt kann leicht zu Fuß erkundet werden. Es gibt dort viele Bars, Cafés und Restaurants, alle sind von der Schule aus leicht zu erreichen. Das Sprachzentrum Riga befindet sich im zweiten Stock eines historischen Gebäudes und verfügt über zehn geräumige Unterrichtsräume, alle mit Tageslicht und moderner Technik ausgestattet. Es gibt eine gemütliche Lounge mit Verkaufsautomaten und einer Computer-Ecke. WLAN ist für alle Schüler kostenlos. An die Schulräume angrenzend gibt es auf der gleichen Etage eine kleine, aber sehr populäre Studenten-Unterkunft. Der Innenhof ist ein weiterer beliebter Platz zum Erholen und wird oft für Grillfeste genutzt.

Kurse

Die Sprachschulen in Moskau, St. Petersburg und Riga arbeiten ganzjährig und alle Kurse werden in allen Sprachzentren angeboten. Die Standorte können frei miteinander kombiniert werden, sofern bei Gruppenkursen die Starttermine eingehalten werden



Gruppenkurs Standard (20 Lektionen/Woche)

Gruppenkurs Intensiv (25 Lektionen/Woche)

Einzelunterricht (15 Lektionen/Woche)

Einzelunterricht (20 Lektionen/Woche)

Einzelunterricht (25 Lektionen/Woche)

Einzelunterricht (30 Lektionen/Woche)

Einzelunterricht (40 Lektionen/Woche)

Kurs-Preisbeispiel: Standardkurs St. Petersburg

(20 Lektionen pro Woche, Gruppenunterricht, Montag - Freitag von 10 bis 13.40 Uhr)

[Bevor Sie sich zu einem Kurs entscheiden, machen Sie bitte einen Einstufungstest.](#)



Wir buchen für Sie gern

verschiedene **Unterkünfte in St. Petersburg, Moskau oder Riga:** Gastfamilie, Wohngemeinschaft, 3- bis 5-Sterne-Hotels.

Unterkunft-Preisbeispiel: Gastfamilie

Die Unterkunft in Gastfamilien wird von Sonntag bis Sonntag kalkuliert, der Anreisetag muss Sonntag sein. Schülern, die früher ankommen, werden zusätzliche Tage berechnet. Dabei entsprechen fünf oder mehr Tage einer Woche.

Preise:

Auf Anfrage.

Hinweis:

Aktuelle Preise haben wir für Sie unter [diesem Link](#) zusammengestellt.

